

С октября 2017 в России работает официальный провайдер системы хирургических шаблонов MGuide и ортопедических конструкций. Мы осуществляем полный комплекс услуг по планированию, 3D-моделированию, изготовлению хирургических шаблонов и временных ортопедических конструкций.

Для успешного и качественного изготовления шаблона от вас необходима следующая информация:

1. Заказ-наряд на выполнение работ (бланк).
2. КЛКТ в расширенном формате DICOM (.dcm).
3. Слепок челюсти, либо гипсовая модель, либо STL-файл (2 челюсти с регистратором прикуса)

Требования к слепку:

1. Снять двухслойный двухэтапный оттиск с обеих челюстей любой силиконовой массой*.

а) на верхней челюсти: границы переходной складки; альвеолярные бугры верхней челюсти; свод твердого неба; уздечки губ и щек и граница по линии А. Твердое небо не отрезать!

б) на нижней челюсти: границы переходной складки как с щечной стороны, так и челюстно-подъязычной линии; уздечки губ, щек и языка; альвеолярные бугры нижней челюсти.

2. Отсутствие участков продавленной слепочной массы до дна или бортов оттисковой ложки.

3. Отсутствие пор, оттяжек, не проснятых участков и посторонних включений в оттиске.

Слепочные массы:

*Силиконы групп А и С.

На верхней челюсти твердое небо не отрезать!

Мы ждем от вас слепки 2х челюстей с регистратором прикуса!

Требования к модели:

1. Модель должна четко и без искажений отображать:

а) на верхней челюсти: границы переходной складки; альвеолярные бугры верхней челюсти; свод твердого неба; уздечки губ и щек и граница по линии А.

б) на нижней челюсти: границы переходной складки как с щечной стороны, так и челюстно-подъязычной линии; уздечки губ, щек и языка; альвеолярные бугры нижней челюсти.

2. Отсутствие пор, не отлитых участков, отломанных участков.

Отливать модели супергипсом 4 класса.

На верхней челюсти твердое небо не отрезать!

Нужны модели 2-х челюстей с регистратором прикуса!

Требования к STL файлу:

Требования такие же, как к слепкам и моделям:

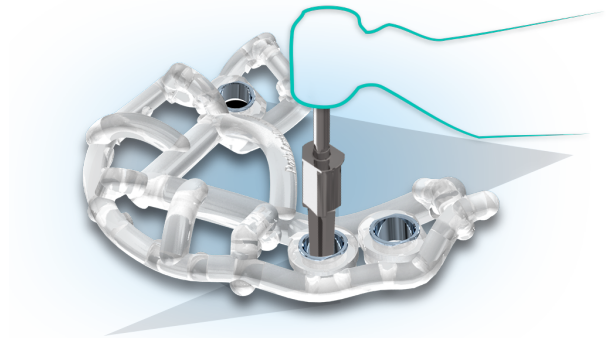
Снимок должен быть максимально четким, должен иметь максимальное количество поверхностей.

Все поверхности (включая твердое небо на верхней челюсти) должны быть максимально отображены.

Стоимость и сроки:

Шаблон, включающий 1 - 3 гильзы: 175 Евро.

Каждая следующая гильза: + 5 Евро.



**Сроки изготовления шаблона: 5-8 дней с момента получения всех данных.
Сроки изготовления не включают в себя доставку до вашего региона!!!**

**Отдел хирургической навигации
M-CAD г. Москва**

+7 (495) 783-87-93
info@mcadlab.ru

Станислав Шульман
Клинический консультант,
Врач-ортопед, Хирург-имплантолог
г. Санкт-Петербург

shustas@mail.ru